

lokal usługowy: **U6**

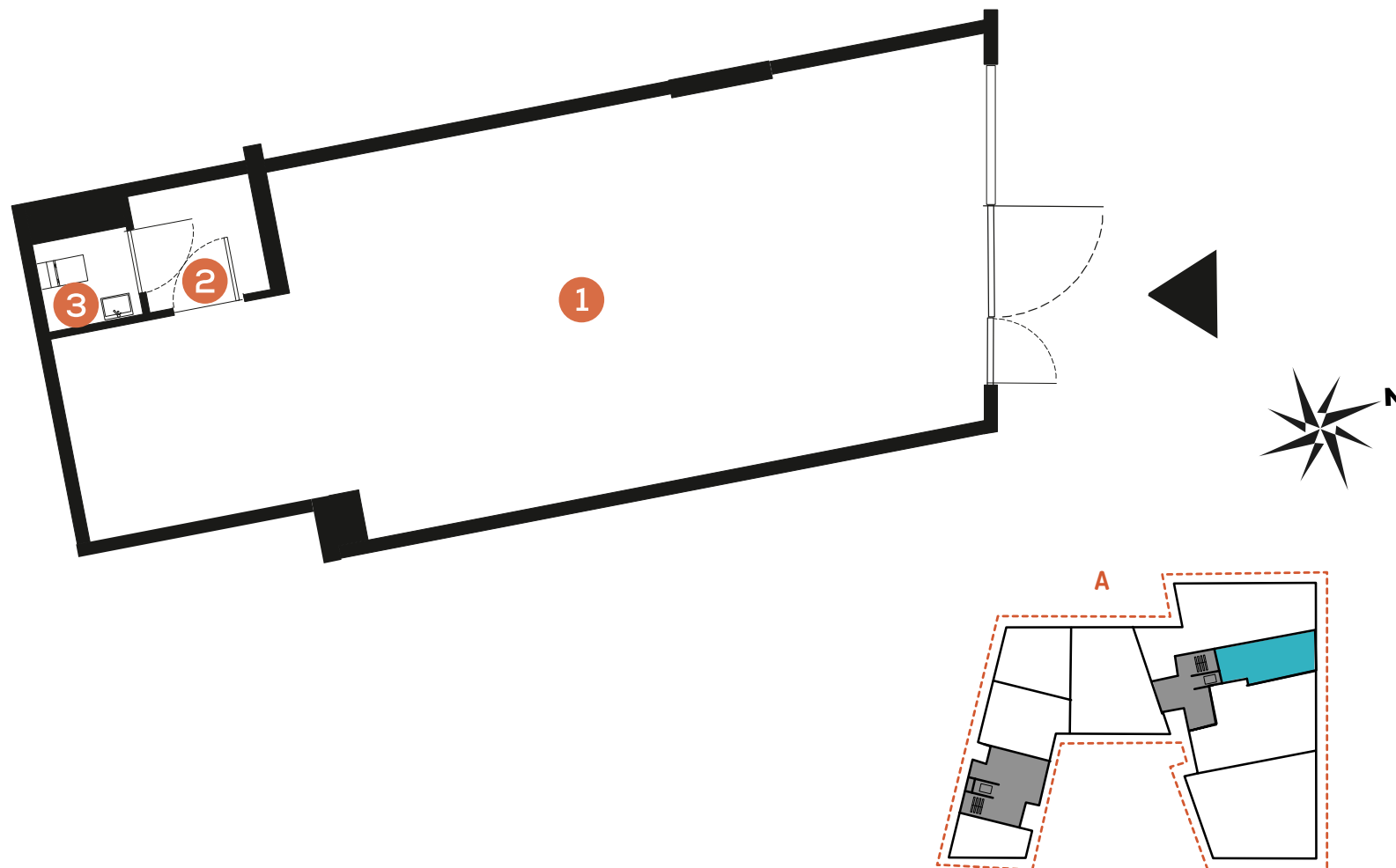
piętro: **parter**

powierzchnia w m²: **64,67**

budynek: **A**

adres: **ul. Rydlówka**

Pomieszczenie	m ²
1. Powierzchnia usługowa	60,05
2. Przedsiónek	2,79
3. WC	1,65
Razem:	64,67



www.mate3ny.pl

GRUPA BUMA
Biuro Sprzedaży
Kraków, ul. Wadowicka 3.
tel. +48 12 290 05 05
e-mail: mieszkania@buma.com.pl

Niniejsza informacja nie stanowi oferty handlowej w rozumieniu art. 71 Kodeksu Cywilnego. Aranżacja mieszkania przedstawiona na rzucie jest przykładowa i może ulec zmianie. Wymiary pomieszczeń, lokalizację przyborów sanitarnych i inne podano na podstawie projektu wykonawczego. W trakcie realizacji mogą wystąpić niewielkie zmiany w stosunku do informacji zawartych w niniejszej karcie.