

lokal usługowy: **U4**

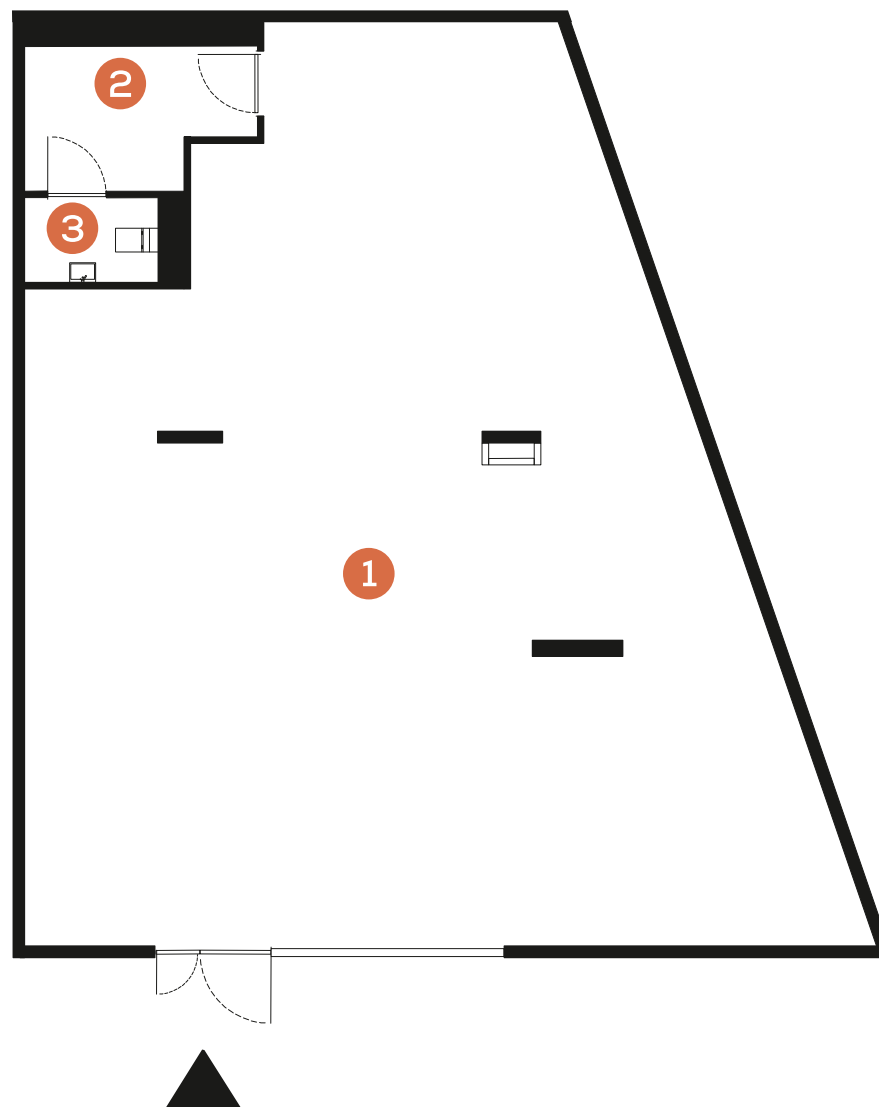
piętro: **parter**

powierzchnia w m²: **145,70**

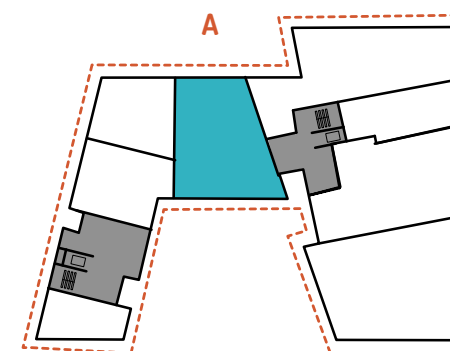
budynek: **A**

adres: **ul. Rydlówka**

Pomieszczenie	m ²
1. Powierzchnia usługowa	136,10
2. Przedsiónek	6,94
3. WC	2,66
Razem:	145,70



**Mieszkaj
Trójkorzystnie**



www.mate3ny.pl