

mieszkanie: **2**

piętro: **1**

ilość pokoi: **3**

powierzchnia w m<sup>2</sup>: **56,43**

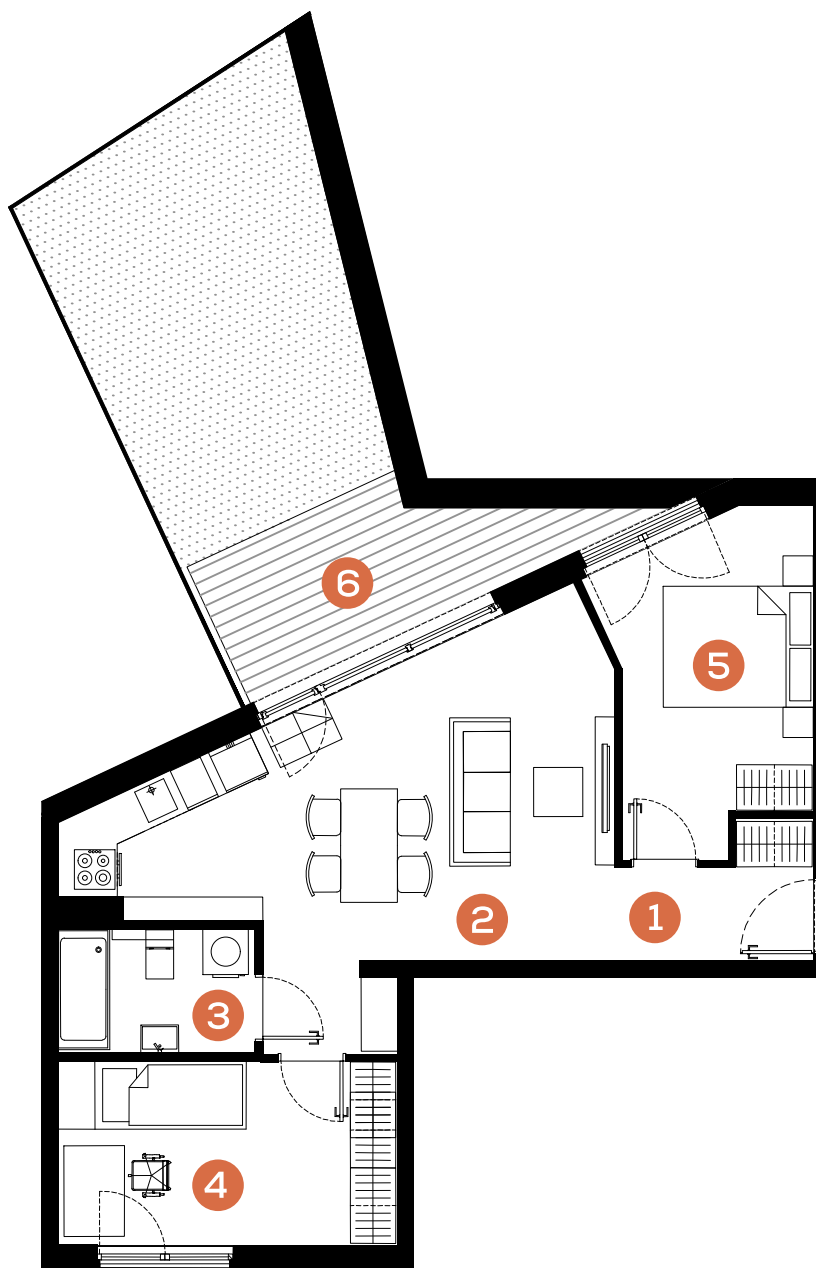
budynek: **A1**

adres: **ul. Rydlówka**

Pomieszczenie	m <sup>2</sup>
1. Hol	3,95
2. Pokój z aneksem	26,21
3. Łazienka	4,29
4. Pokój	10,95
5. Pokój	11,03
<b>Razem:</b>	<b>56,43</b>
6. Taras	29,22

Skala 1: 100 

[www.mate3ny.pl](http://www.mate3ny.pl)



**Mieszkaj  
Trójkorzystnie**

