

mieszkanie: **2**

piętro: **1**

ilość pokoi: **3**

powierzchnia w m²: **56,43**

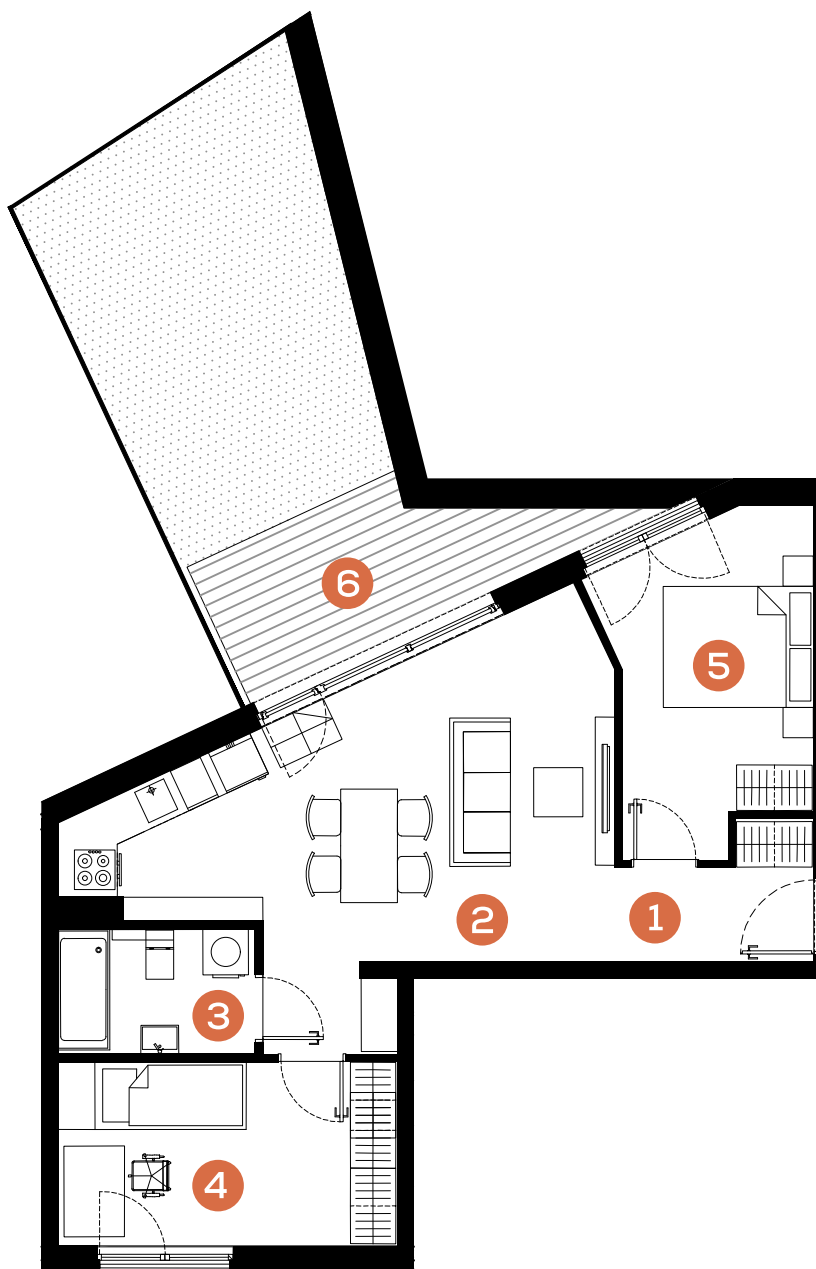
budynek: **A1**

adres: **ul. Rydlówka**

Pomieszczenie	m ²
1. Hol	3,95
2. Pokój z aneksem	26,21
3. Łazienka	4,29
4. Pokój	10,95
5. Pokój	11,03
Razem:	56,43
6. Taras	29,22

Skala 1: 100 

www.mate3ny.pl



Mieszkać
Trójkorzystnie



Biuro

Monika Franaszek
+48 501 224 101
m.franaszek@sopla.pl

ul. Wadowicka 3B
+48 12 297 22 22

Niniejsza informacja nie stanowi oferty handlowej w rozumieniu art. 71 Kodeksu Cywilnego. Aranżacja mieszkania przedstawiona na rzucie jest przykładowa i może ulec zmianie. Wymiary pomieszczeń, lokalizację przyborów sanitarnych i inne podano na podstawie projektu wykonawczego. W trakcie realizacji mogą wystąpić niewielkie zmiany w stosunku do informacji zawartych w niniejszej karcie.