

mieszkanie: **26**

piętro: **4**

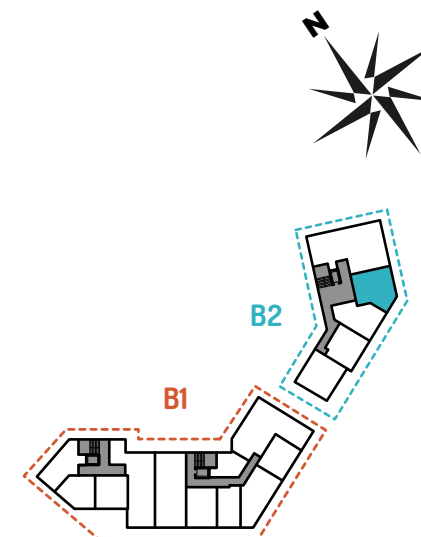
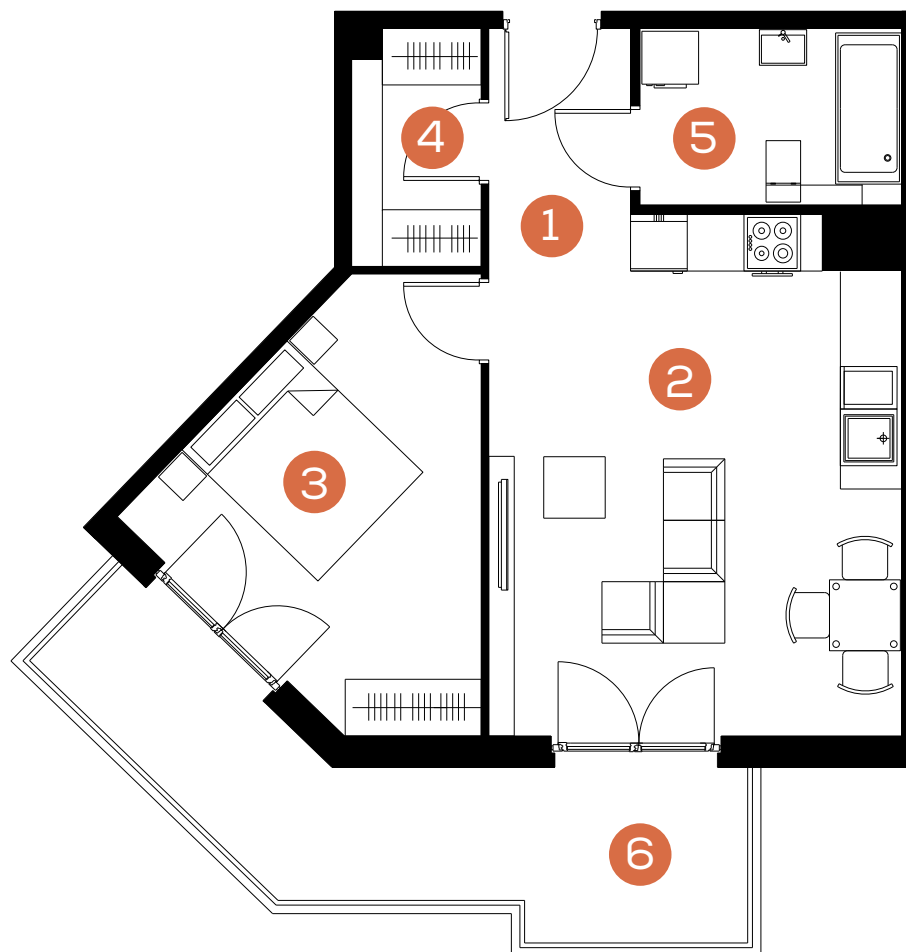
ilość pokoi: **2**

powierzchnia w m<sup>2</sup>: **47,54**

budynek: **B2**

adres: **ul. Rydlówka**

Pomieszczenie	m <sup>2</sup>
1. Hol	2,93
2. Pokój z aneksem kuchennym	23,48
3. Sypialnia	12,72
4. Garderoba	3,30
5. Łazienka	5,11
<b>Razem:</b>	<b>47,54</b>
6. Balkon	12,41



Skala 1: 80 

[www.mate3ny.pl](http://www.mate3ny.pl)