

mieszkanie: **11**

piętro: **1**

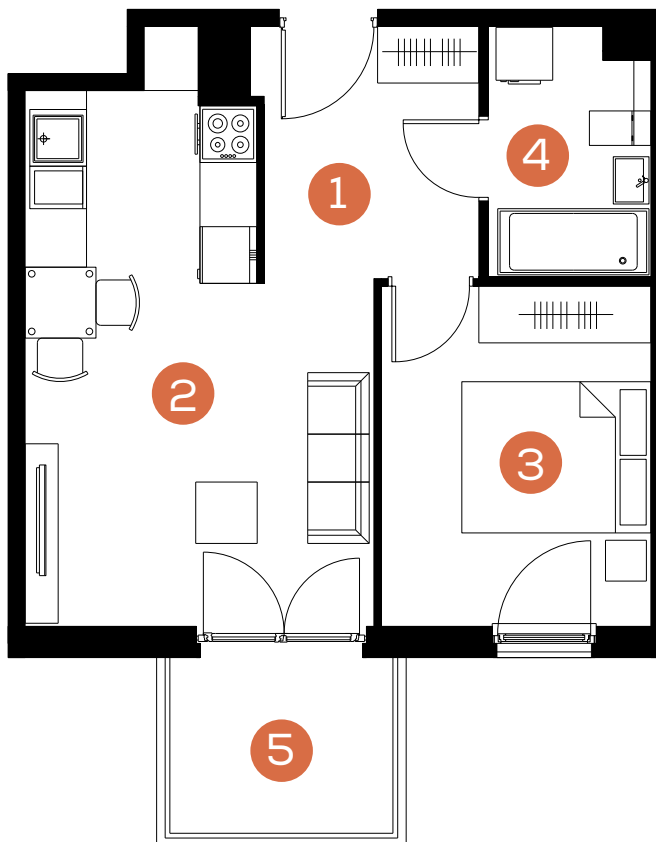
ilość pokoi: **2**

powierzchnia w m²: **39,17**

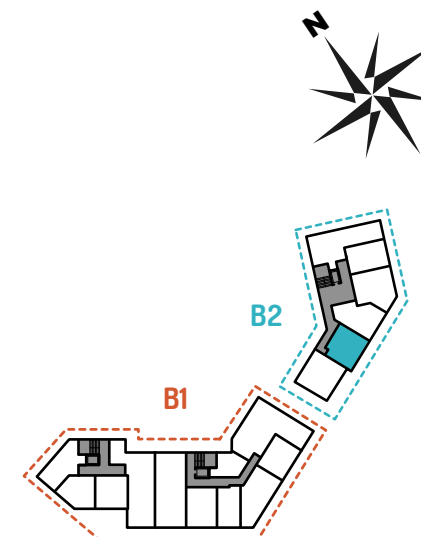
budynek: **B2**

adres: **ul. Rydlówka**

Pomieszczenie	m ²
1. Hol	6,13
2. Pokój z aneksem kuchennym	18,56
3. Sypialnia	10,16
4. Łazienka	4,32
Razem:	39,17
5. Balkon	4,39



Skala 1: 80 



www.mate3ny.pl

GRUPA BUMA
Biuro Sprzedaży
Kraków, ul. Wadowicka 3.
tel. +48 12 290 05 05
e-mail: mieszkania@buma.com.pl

Niniejsza informacja nie stanowi oferty handlowej w rozumieniu art. 71 Kodeksu Cywilnego. Aranżacja mieszkania przedstawiona na rzucie jest przykładowa i może ulec zmianie. Wymiary pomieszczeń, lokalizację przyborów sanitarnych i inne podano na podstawie projektu budowlanego. W trakcie realizacji mogą wystąpić niewielkie zmiany w stosunku do informacji zawartych w niniejszej karcie.