

mieszkanie: **10**

piętro: **1**

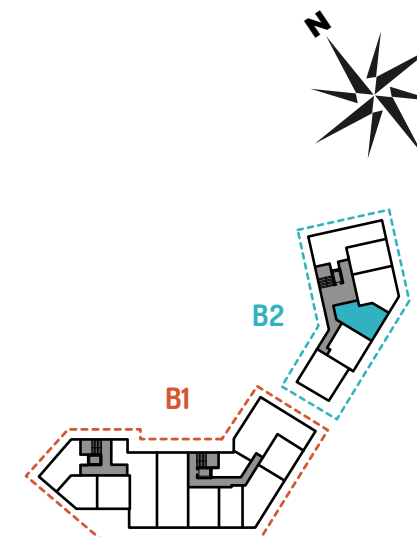
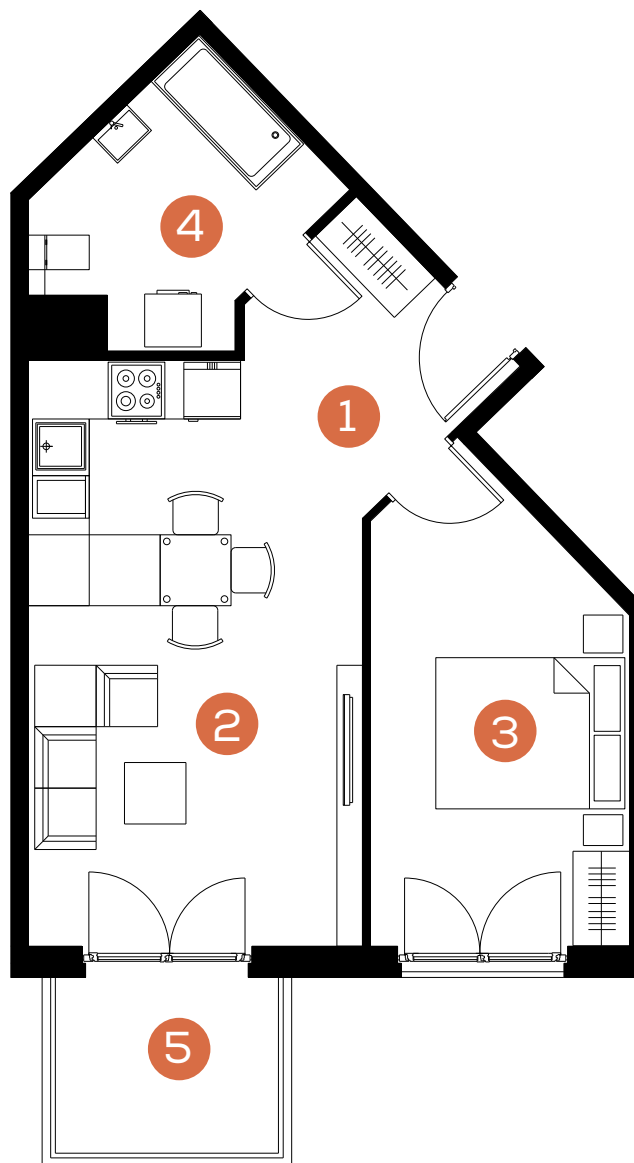
ilość pokoi: **2**

powierzchnia w m²: **45,12**

budynek: **B2**

adres: **ul. Rydlówka**

Pomieszczenie	m ²
1. Hol	4,98
2. Pokój z aneksem kuchennym	21,03
3. Sypialnia	12,54
4. Łazienka	6,57
Razem:	45,12
5. Balkon	4,39



Skala 1: 80 

www.mate3ny.pl

GRUPA BUMA
Biuro Sprzedaży
Kraków, ul. Wadowicka 3.
tel. +48 12 290 05 05
e-mail: mieszkania@buma.com.pl

Niniejsza informacja nie stanowi oferty handlowej w rozumieniu art. 71 Kodeksu Cywilnego. Aranżacja mieszkania przedstawiona na rzucie jest przykładowa i może ulec zmianie. Wymiary pomieszczeń, lokalizację przyborów sanitarnych i inne podano na podstawie projektu budowlanego. W trakcie realizacji mogą wystąpić niewielkie zmiany w stosunku do informacji zawartych w niniejszej karcie.