

mieszkanie: **6**

piętro: **parter**

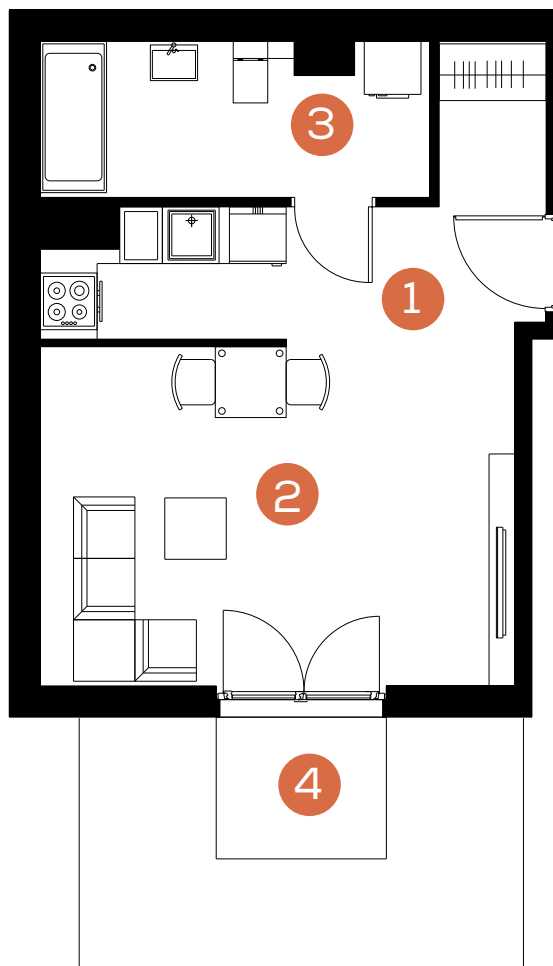
ilość pokoi: **1**

powierzchnia w m²: **33,42**

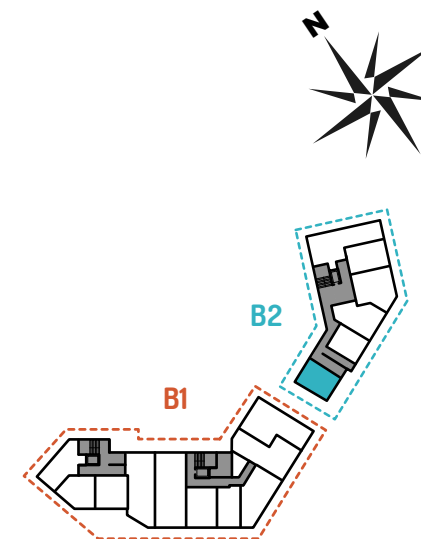
budynek: **B2**

adres: **ul. Rydlówka**

Pomieszczenie	m ²
1. Hol z aneksem kuchennym	8,90
2. Pokój	18,03
4. Łazienka	6,49
Razem:	33,42
5. Taras z ogródkiem	14,75



Skala 1: 80 



www.mate3ny.pl

GRUPA BUMA
Biuro Sprzedaży
Kraków, ul. Wadowicka 3.
tel. +48 12 290 05 05
e-mail: mieszkania@buma.com.pl

Niniejsza informacja nie stanowi oferty handlowej w rozumieniu art. 71 Kodeksu Cywilnego. Aranżacja mieszkania przedstawiona na rzucie jest przykładowa i może ulec zmianie. Wymiary pomieszczeń, lokalizację przyborów sanitarnych i inne podano na podstawie projektu budowlanego. W trakcie realizacji mogą wystąpić niewielkie zmiany w stosunku do informacji zawartych w niniejszej karcie.