

mieszkanie: **1**

piętro: **parter**

ilość pokoi: **2**

powierzchnia w m<sup>2</sup>: **63,46**

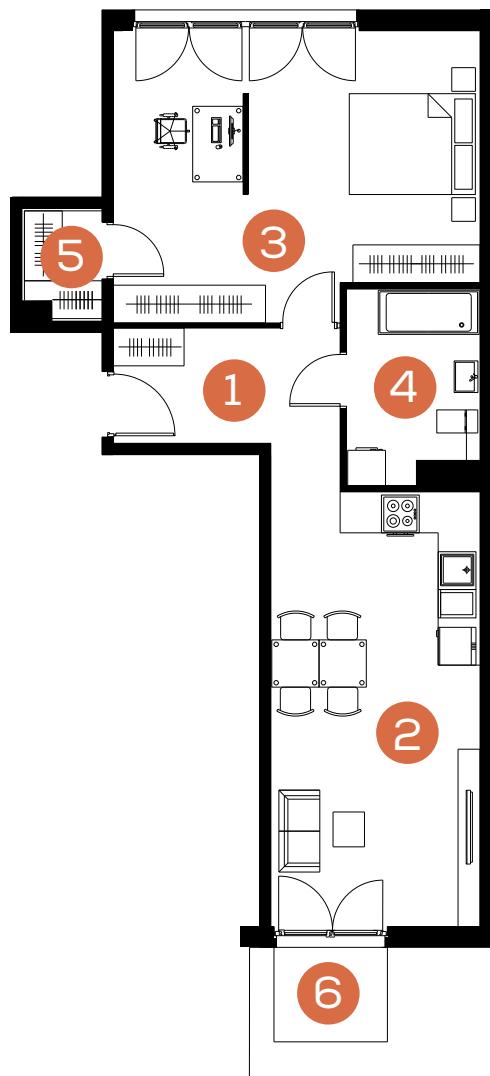
budynek: **B2**

adres: **ul. Rydlówka**

Pomieszczenie	m <sup>2</sup>
1. Hol	6,51
2. Pokój z aneksem kuchennym	23,51
3. Sypialnia	25,37
4. Łazienka	6,17
5. Garderoba	1,90
<b>Razem:</b>	<b>63,46</b>
6. Taras z ogródkiem	10,61

Skala 1: 120 

[www.mate3ny.pl](http://www.mate3ny.pl)



**Mieszkaj  
Trójkorzystnie**

