

mieszkanie: **29**

piętro: **4**

ilość pokoi: **3**

powierzchnia w m²: **94,72**

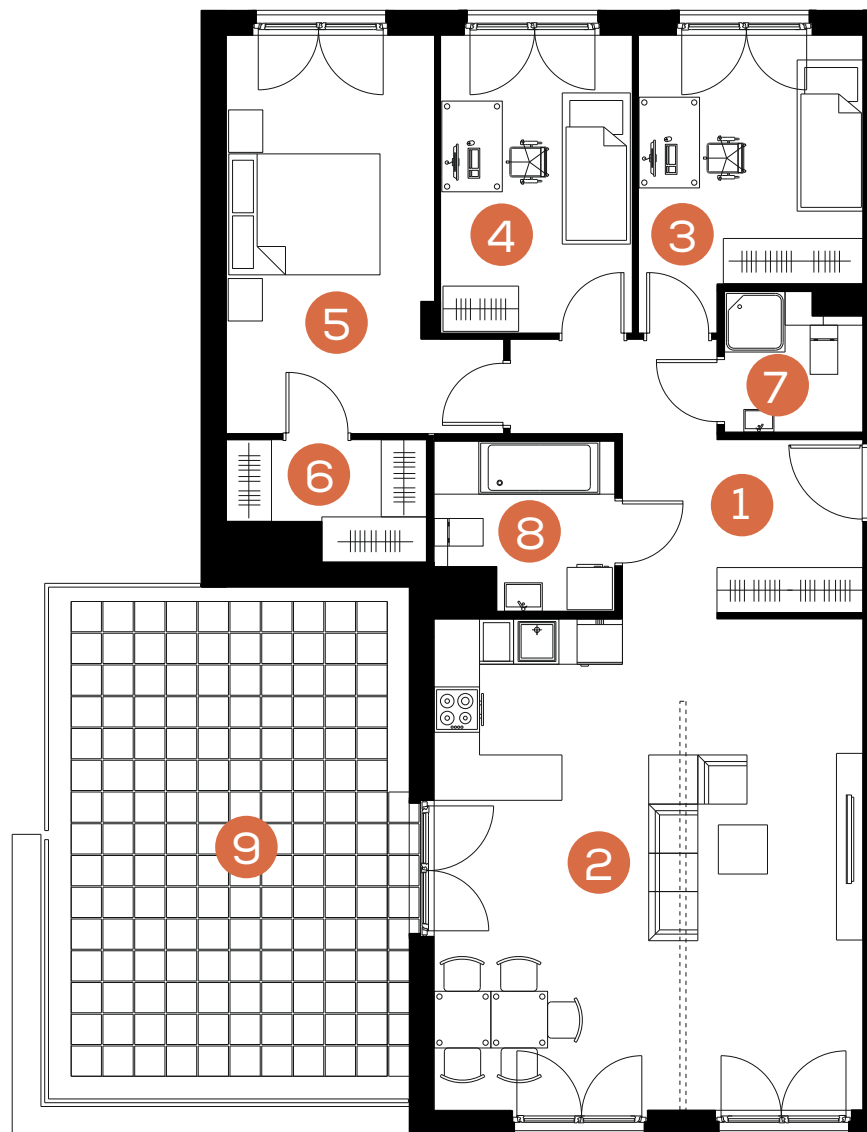
budynek: **B1**

adres: **ul. Rydlówka**

Pomieszczenie	m ²
1. Hol	10,80
2. Pokój dzienny z aneksem kuchennym	36,65
3. Pokój	10,35
4. Pokój	9,89
5. Sypialnia	15,43
6. Garderoba	3,57
7. Łazienka	3,16
8. Łazienka	4,87
Razem:	94,72
9. Taras	30,02

Skala 1: 100 

www.mate3ny.pl



Mieszkaj
Trójkorzystnie

