

mieszkanie: **24**

piętro: **4**

ilość pokoi: **4**

powierzchnia w m<sup>2</sup>: **88,20**

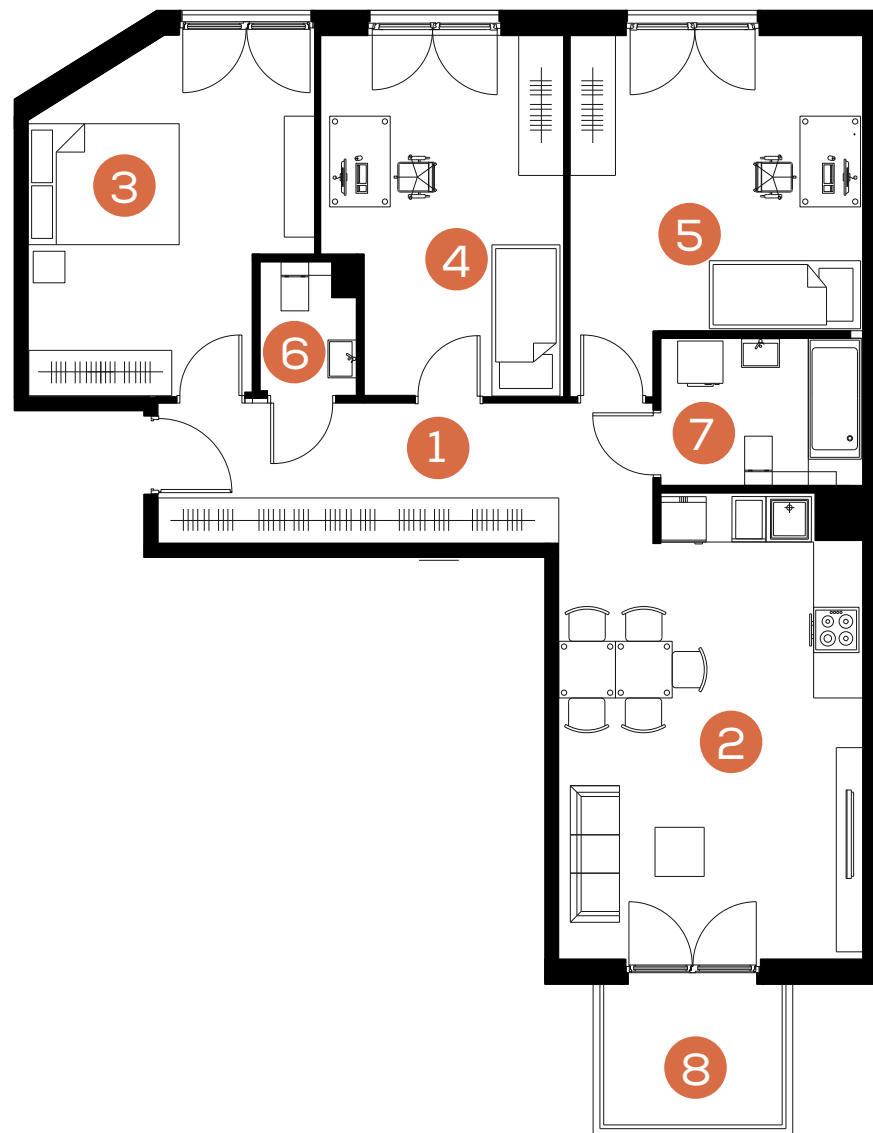
budynek: **B1**

adres: **ul. Rydlówka**

Pomieszczenie	m <sup>2</sup>
1. Hol	12,03
2. Pokój dzienny z aneksem kuchennym	23,28
3. Sypialnia	15,40
4. Pokój	14,27
5. Pokój	15,96
6. WC	2,10
7. Łazienka	5,16
<b>Razem:</b>	<b>88,20</b>
8. Balkon	4,39

Skala 1: 100 

[www.mate3ny.pl](http://www.mate3ny.pl)



**Mieszkaj  
Trójkorzystnie**

