

mieszkanie: 45

piętro: 3

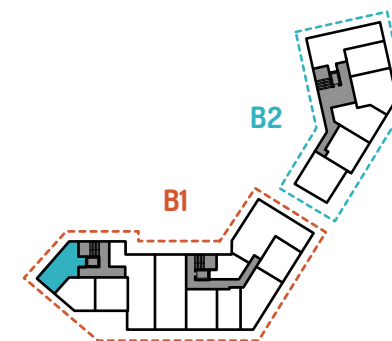
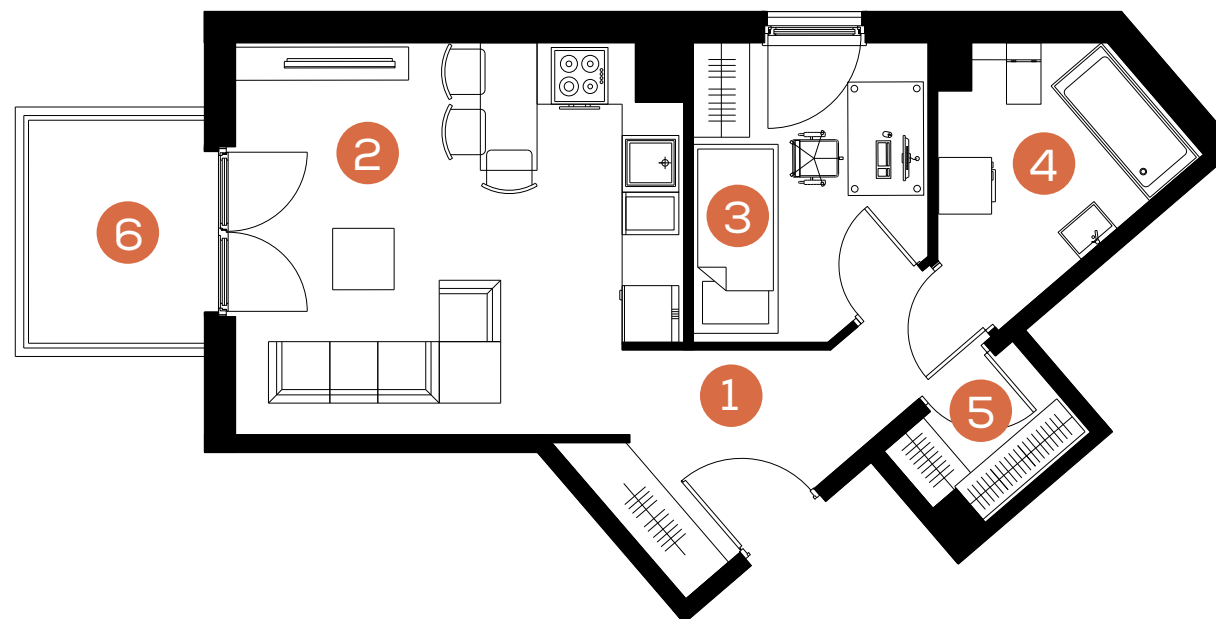
ilość pokoi: 2

powierzchnia w m<sup>2</sup>: 39,83

budynek: B1

adres: ul. Rydlówka

Pomieszczenie	m <sup>2</sup>
1. Hol	6,57
2. Pokój dzienny z aneksem kuchennym	18,53
3. Pokój	7,36
4. Łazienka	5,44
5. Garderoba	1,93
<b>Razem:</b>	<b>39,83</b>
6. Balkon	4,39



Skala 1: 80 

[www.mate3ny.pl](http://www.mate3ny.pl)

**GRUPA BUMA**  
**Biuro Sprzedaży**  
**Kraków, ul. Wadowicka 3.**  
**tel. +48 12 290 05 05**  
**e-mail: mieszkania@buma.com.pl**

Niniejsza informacja nie stanowi oferty handlowej w rozumieniu art. 71 Kodeksu Cywilnego. Aranżacja mieszkania przedstawiona na rzucie jest przykładowa i może ulec zmianie. Wymiary pomieszczeń, lokalizację przyborów sanitarnych i inne podano na podstawie projektu budowlanego. W trakcie realizacji mogą wystąpić niewielkie zmiany w stosunku do informacji zawartych w niniejszej karcie.