

mieszkanie: **13**

piętro: **2**

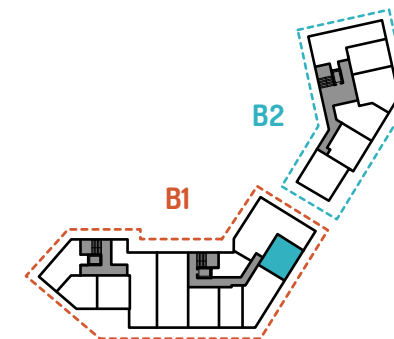
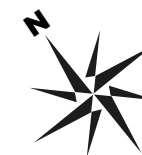
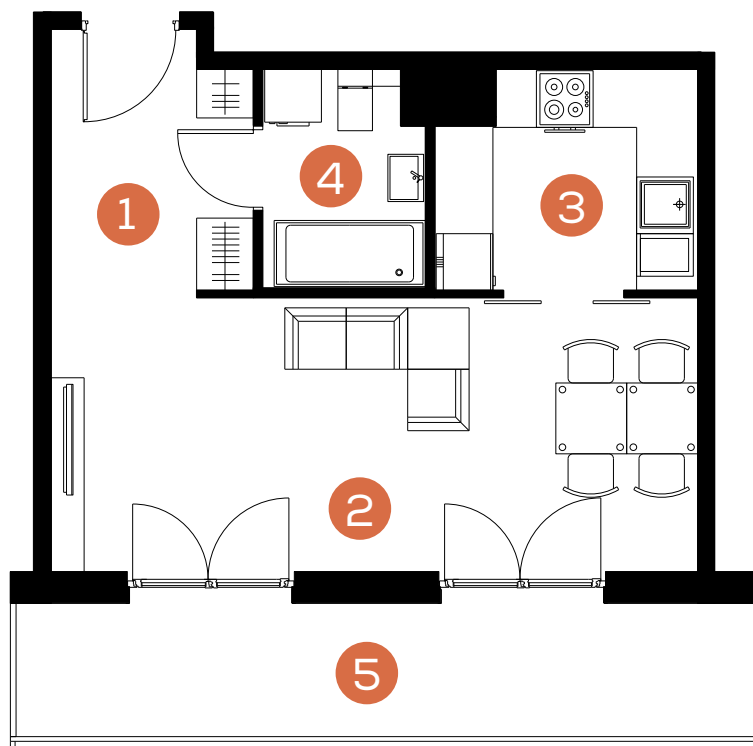
ilość pokoi: **1**

powierzchnia w m²: **35,20**

budynek: **B1**

adres: **ul. Rydlówka**

Pomieszczenie	m ²
1. Hol	5,57
2. Pokój	19,78
3. Kuchnia	6,04
4. Łazienka	3,81
Razem:	35,20
5. Balkon	11,17



Skala 1: 80 

www.mate3ny.pl

GRUPA BUMA
Biuro Sprzedaży
Kraków, ul. Wadowicka 3.
tel. +48 12 290 05 05
e-mail: mieszkania@buma.com.pl

Niniejsza informacja nie stanowi oferty handlowej w rozumieniu art. 71 Kodeksu Cywilnego. Aranżacja mieszkania przedstawiona na rzucie jest przykładowa i może ulec zmianie. Wymiary pomieszczeń, lokalizację przyborów sanitarnych i inne podano na podstawie projektu budowlanego. W trakcie realizacji mogą wystąpić niewielkie zmiany w stosunku do informacji zawartych w niniejszej karcie.