

mieszkanie: **12**

piętro: **2**

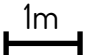
ilość pokoi: **4**

powierzchnia w m²: **88,20**

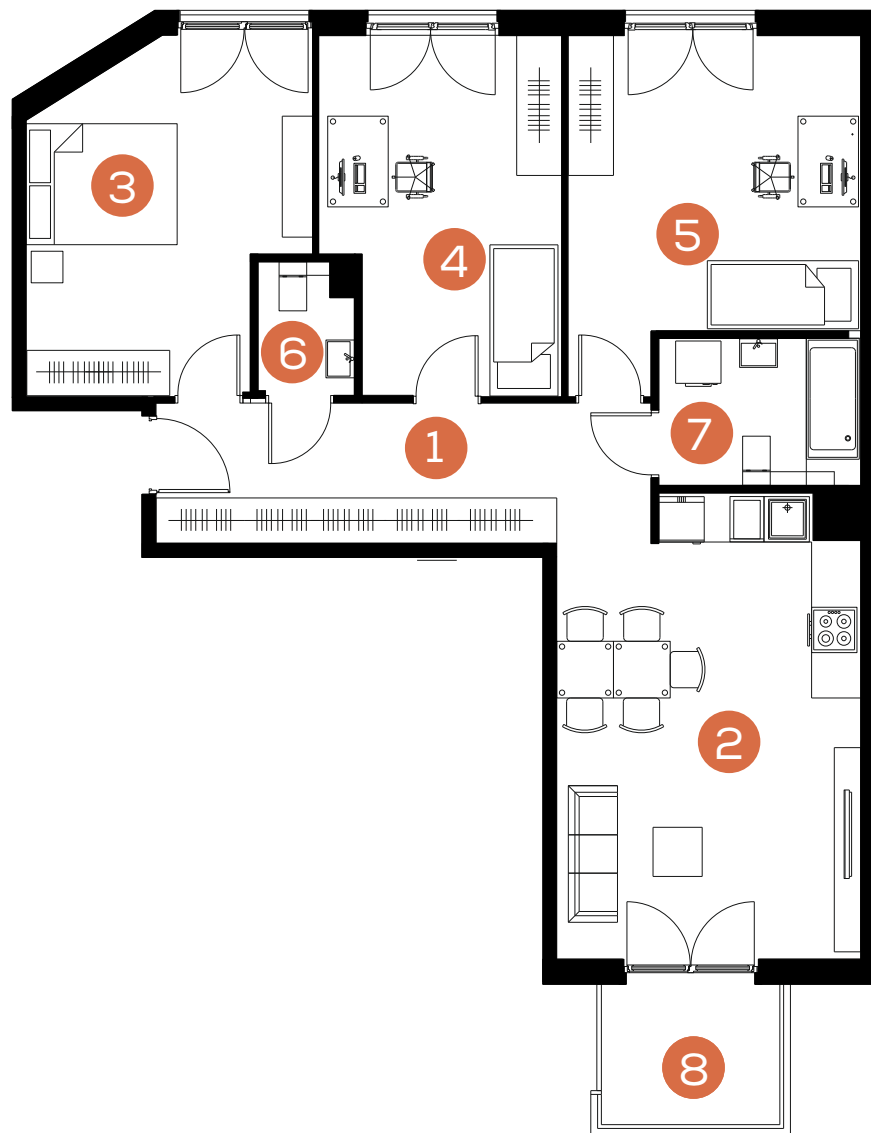
budynek: **B1**

adres: **ul. Rydlówka**

| Pomieszczenie | m ² |
|--------------------------------------|----------------|
| 1. Hol | 12,03 |
| 2. Pokój dzienny z aneksem kuchennym | 23,28 |
| 3. Sypialnia | 15,40 |
| 4. Pokój | 14,27 |
| 5. Pokój | 15,96 |
| 6. WC | 2,10 |
| 7. Łazienka | 5,16 |
| Razem: | 88,20 |
| 8. Balkon | 4,39 |

Skala 1: 100 

www.mate3ny.pl



**Mieszkaj
Trójkorzystnie**

