

mieszkanie: **35**

piętro: **1**

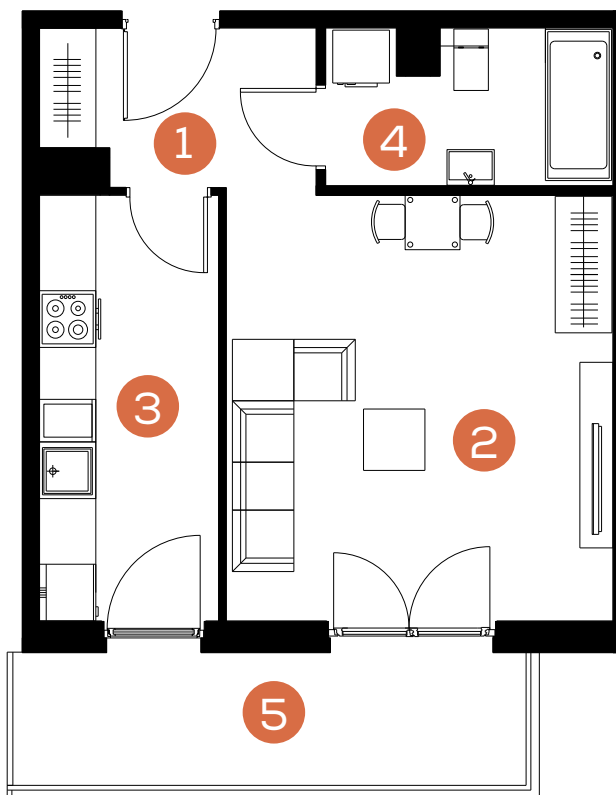
ilość pokoi: **1**

powierzchnia w m<sup>2</sup>: **36,18**

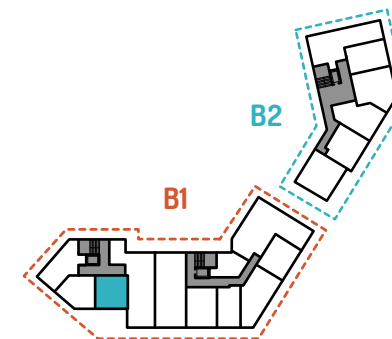
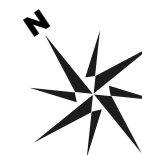
budynek: **B1**

adres: **ul. Rydlówka**

Pomieszczenie	m <sup>2</sup>
1. Hol	4,65
2. Pokój	18,30
3. Kuchnia	8,45
4. Łazienka	4,78
<b>Razem:</b>	<b>36,18</b>
5. Balkon	7,65



Skala 1: 80 



[www.mate3ny.pl](http://www.mate3ny.pl)

**GRUPA BUMA**  
**Biuro Sprzedaży**  
**Kraków, ul. Wadowicka 3.**  
**tel. +48 12 290 05 05**  
**e-mail: mieszkania@buma.com.pl**

Niniejsza informacja nie stanowi oferty handlowej w rozumieniu art. 71 Kodeksu Cywilnego. Aranżacja mieszkania przedstawiona na rzucie jest przykładowa i może ulec zmianie. Wymiary pomieszczeń, lokalizację przyborów sanitarnych i inne podano na podstawie projektu budowlanego. W trakcie realizacji mogą wystąpić niewielkie zmiany w stosunku do informacji zawartych w niniejszej karcie.