

mieszkanie: **5**

piętro: **parter**

ilość pokoi: **3**

powierzchnia w m²: **77,76**

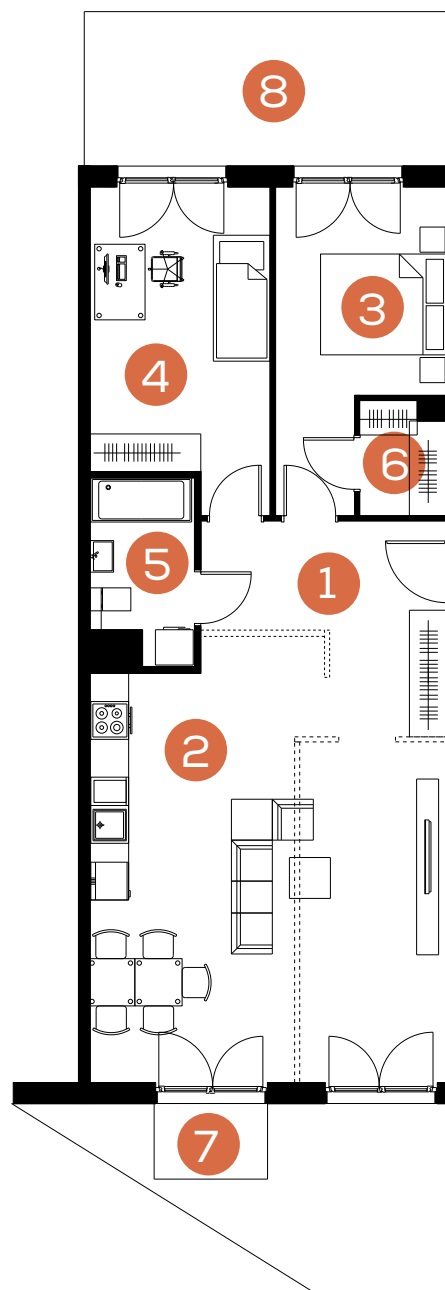
budynek: **B1**

adres: **ul. Rydlówka**

Pomieszczenie	m ²
1. Hol	6,74
2. Pokój dzienny z aneksem kuchennym	39,26
3. Sypialnia	11,35
4. Pokój	13,59
5. Łazienka	4,45
6. Garderoba	2,37
Razem:	77,76
7. Taras z ogródkiem	14,73
8. Ogródek	13,80

Skala 1: 120 

www.mate3ny.pl



**Mieszkaj
Trójkorzystnie**

