

mieszkanie: **1**

piętro: **parter**

ilość pokoi: **3**

powierzchnia w m²: **60,06**

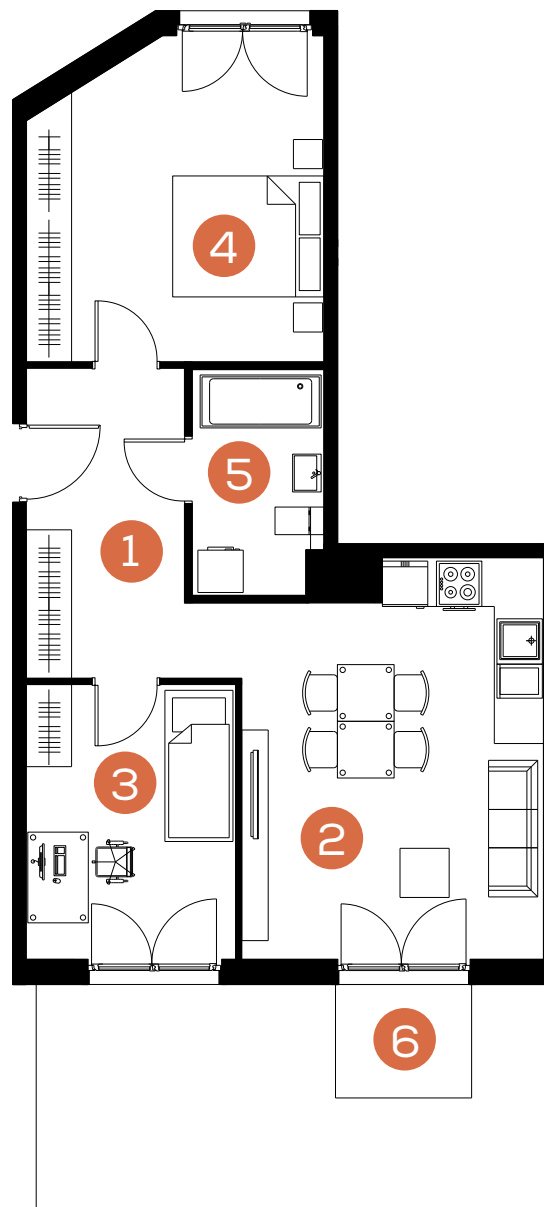
budynek: **B1**

adres: **ul. Rydlówka**

Pomieszczenie	m ²
1. Hol	8,54
2. Pokój dzienny z aneksem kuchennym	20,69
3. Pokój	9,98
4. Sypialnia	15,82
5. Łazienka	5,03
Razem:	60,06
6. Taras z ogródkiem	22,46

Skala 1: 100 

www.mate3ny.pl



Mieszkań
Trójkorzystnie

