

mieszkanie: **46**

piętro: **1**

ilość pokoi: **3**

powierzchnia w m<sup>2</sup>: **62,35**

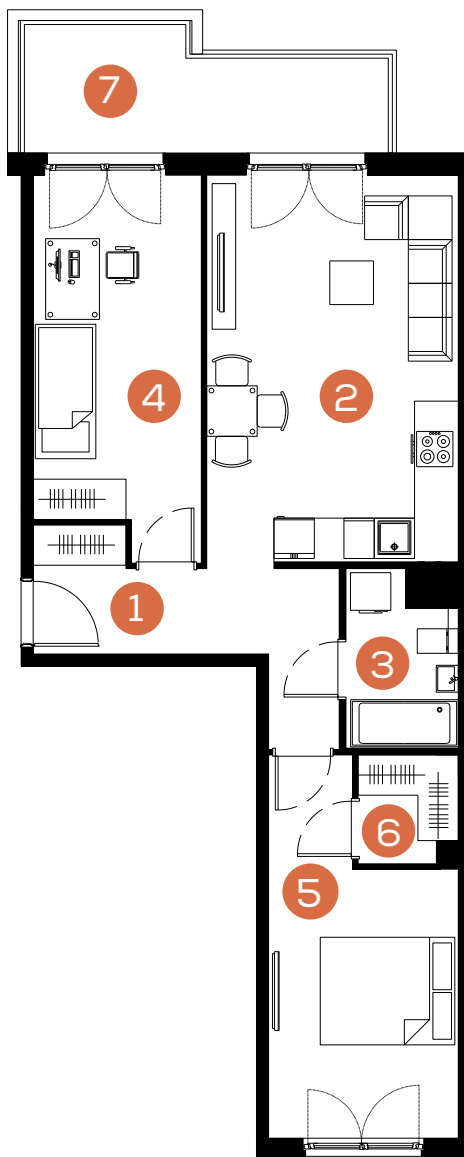
budynek: **C1**

adres: **ul. Rydlówka**

Pomieszczenie	m <sup>2</sup>
1. Hol	8,16
2. Pokój z aneksem kuchennym	21,36
3. Łazienka	3,97
4. Sypialnia	13,36
5. Sypialnia	13,22
6. Garderoba	2,28
<b>Razem:</b>	<b>62,35</b>
7. Balkon	9,35

Skala 1: 120 

[www.mate3ny.pl](http://www.mate3ny.pl)



**Mieszkaj  
Trójkorzystnie**

