

mieszkanie: **25**

piętro: **parter**

ilość pokoi: **1**

powierzchnia w m<sup>2</sup>: **36,69**

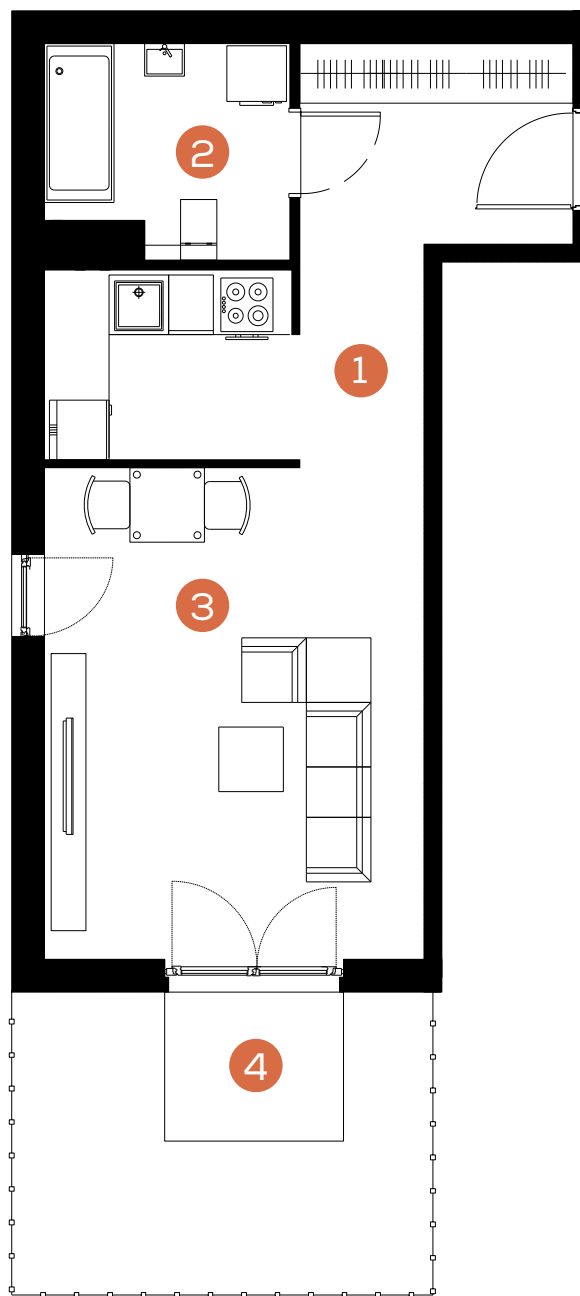
budynek: **C1**

adres: **ul. Rydlówka**

Pomieszczenie	m <sup>2</sup>
1. Hol z aneksem kuchennym	13,07
2. Łazienka	4,92
3. Pokój dzienny	18,70
<b>Razem:</b>	<b>36,69</b>
4. Taras z ogródkiem	12,93

Skala 1: 80 

[www.mate3ny.pl](http://www.mate3ny.pl)



**Mieszkać  
Trójkorzystnie**

