

mieszkanie: 13

piętro: **parter**

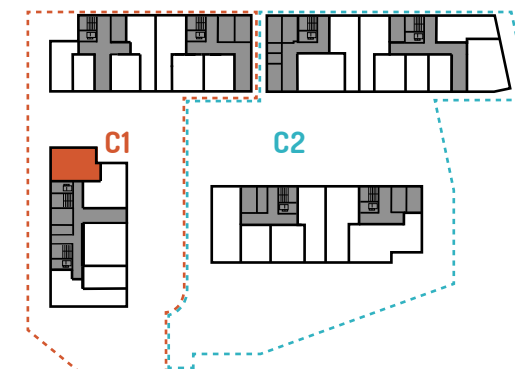
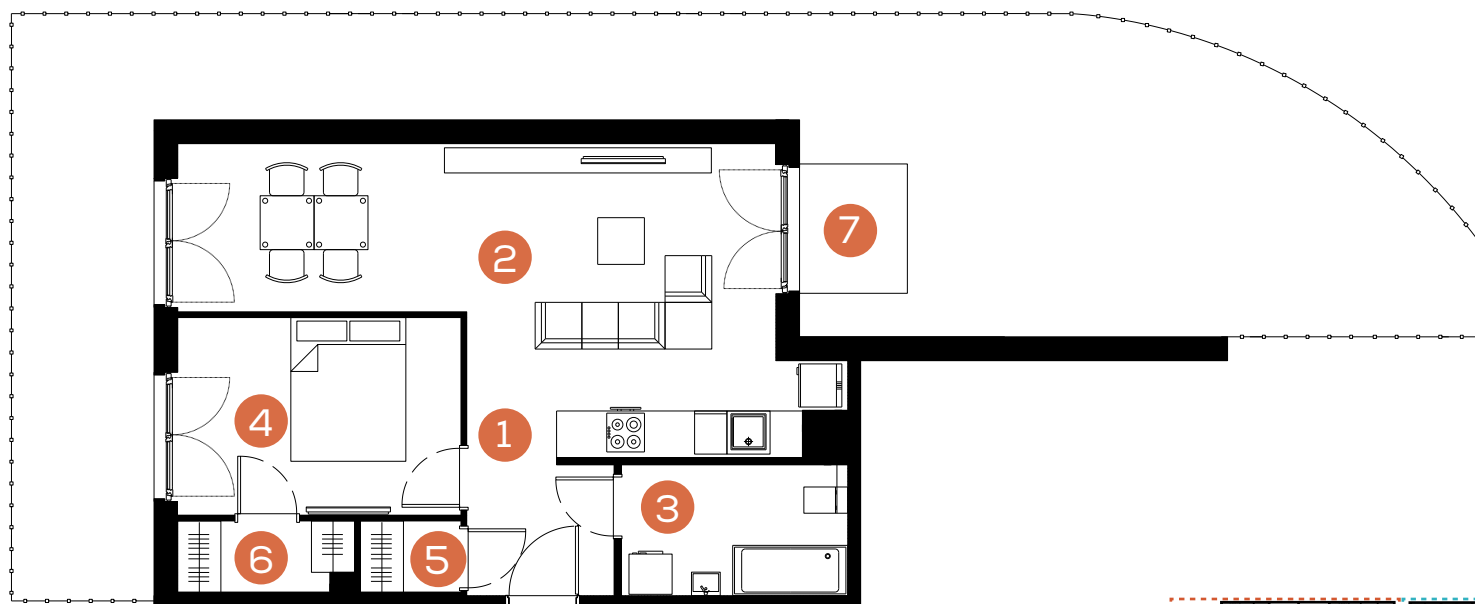
ilość pokoi: 2

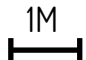
powierzchnia w m<sup>2</sup>: **53,32**

budynek: **C1**

adres: **ul. Rydlówka**

| Pomieszczenie                | m <sup>2</sup> |
|------------------------------|----------------|
| 1. Hol                       | 3,83           |
| 2. Pokój z aneksem kuchennym | 28,89          |
| 3. Łazienka                  | 5,66           |
| 4. Sypialnia                 | 10,79          |
| 5. Garderoba                 | 1,61           |
| 6. Garderoba                 | 2,54           |
| <b>Razem:</b>                | <b>53,32</b>   |
| 7. Taras z ogródkiem         | 67,23          |



Skala 1: 120 

[www.mate3ny.pl](http://www.mate3ny.pl)

**GRUPA BUMA**  
**Biuro Sprzedaży**  
**Kraków, ul. Wadowicka 3.**  
**tel. +48 12 290 05 05**  
**e-mail: mieszkania@buma.com.pl**

Niniejsza informacja nie stanowi oferty handlowej w rozumieniu art. 71 Kodeksu Cywilnego. Aranżacja mieszkania przedstawiona na rzucie jest przykładowa i może ulec zmianie. Wymiary pomieszczeń, lokalizację przyborów sanitarnych i inne podano na podstawie projektu wykonawczego. W trakcie realizacji mogą wystąpić niewielkie zmiany w stosunku do informacji zawartych w niniejszej karcie.