

mieszkanie: **9**

piętro: **2**

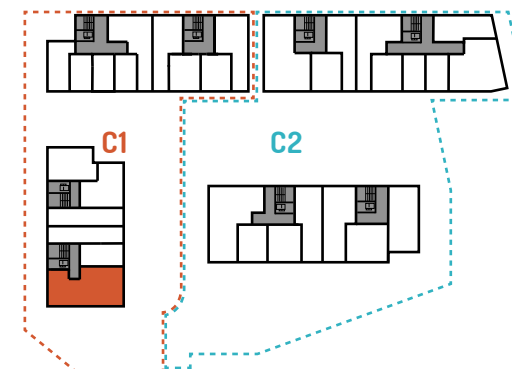
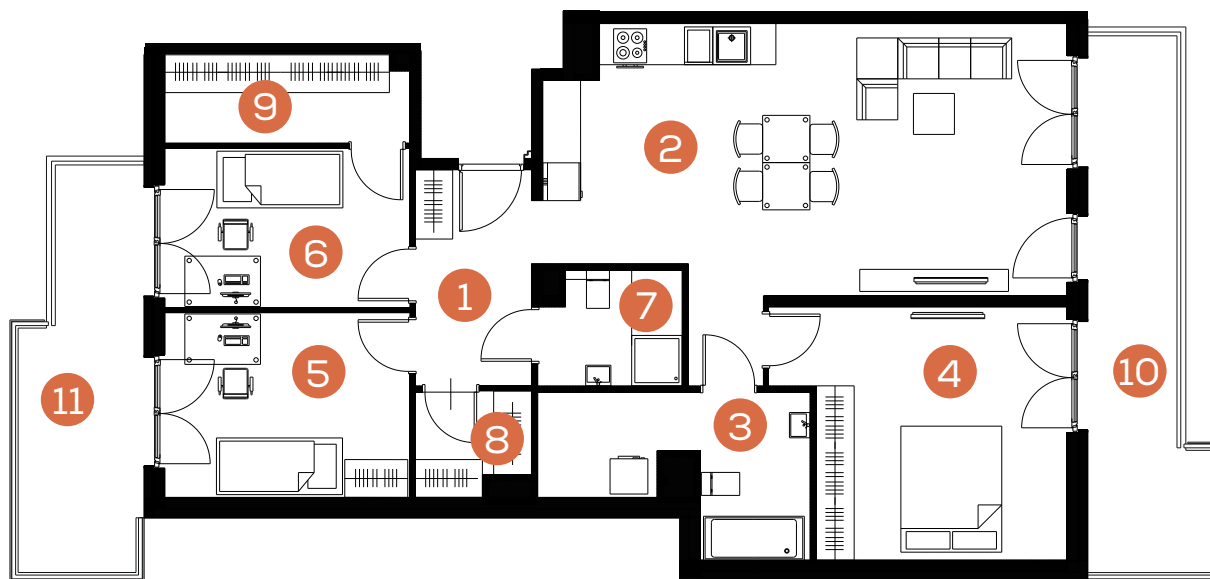
ilość pokoi: **4**

powierzchnia w m<sup>2</sup>: **99,97**

budynek: **C1**

adres: **ul. Rydlówka**

Pomieszczenie	m <sup>2</sup>
1. Hol	6,27
2. Pokój z aneksem kuchennym	35,37
3. Łazienka	8,36
4. Sypialnia	16,76
5. Sypialnia	11,30
6. Sypialnia	9,82
7. Łazienka	3,94
8. Garderoba	2,83
9. Garderoba	5,32
<b>Razem:</b>	<b>99,97</b>
10. Balkon	13,16
11. Balkon	11,30



Skala 1: 120 

[www.mate3ny.pl](http://www.mate3ny.pl)