

mieszkanie: **6**

piętro: **1**

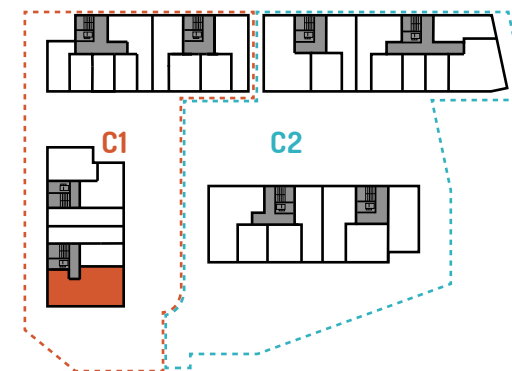
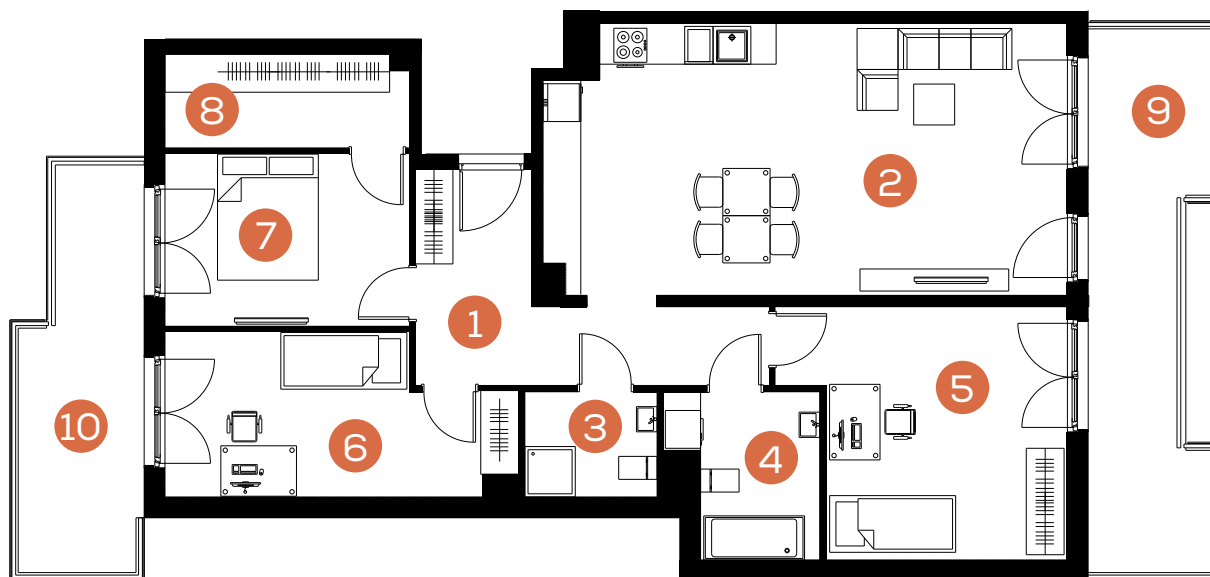
ilość pokoi: **4**

powierzchnia w m<sup>2</sup>: **99,96**

budynek: **C1**

adres: **ul. Rydlówka**

Pomieszczenie	m <sup>2</sup>
1. Hol	10,95
2. Pokój z aneksem kuchennym	34,60
3. Łazienka	3,47
4. Łazienka	5,54
5. Sypialnia	16,22
6. Sypialnia	12,82
7. Sypialnia	10,66
8. Garderoba	5,70
<b>Razem:</b>	<b>99,96</b>
10. Balkon	14,87
11. Balkon	11,30



Skala 1: 120 

[www.mate3ny.pl](http://www.mate3ny.pl)