

mieszkanie: 1

piętro: **parter**

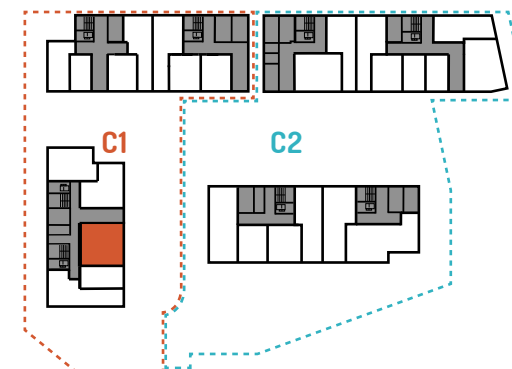
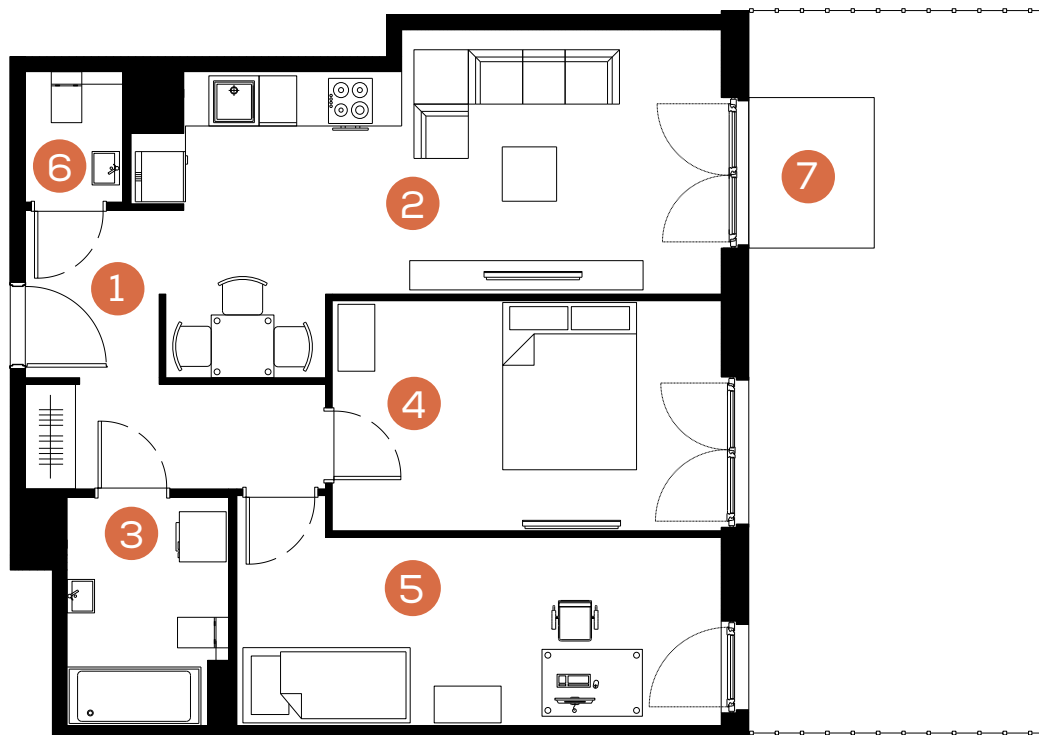
ilość pokoi: **3**

powierzchnia w m<sup>2</sup>: **62,26**

budynek: **C1**

adres: **ul. Rydlówka**

Pomieszczenie	m <sup>2</sup>
1. Hol	7,86
2. Pokój z aneksem kuchennym	21,50
3. Łazienka	5,00
4. Sypialnia	12,68
5. Sypialnia	13,44
6. WC	1,78
<b>Razem:</b>	<b>62,26</b>
7. Taras z ogródkiem	31,50



Skala 1: 100 

[www.mate3ny.pl](http://www.mate3ny.pl)