

mieszkanie: **26**

piętro: **2**

ilość pokoi: **4**

powierzchnia w m²: **106,72**

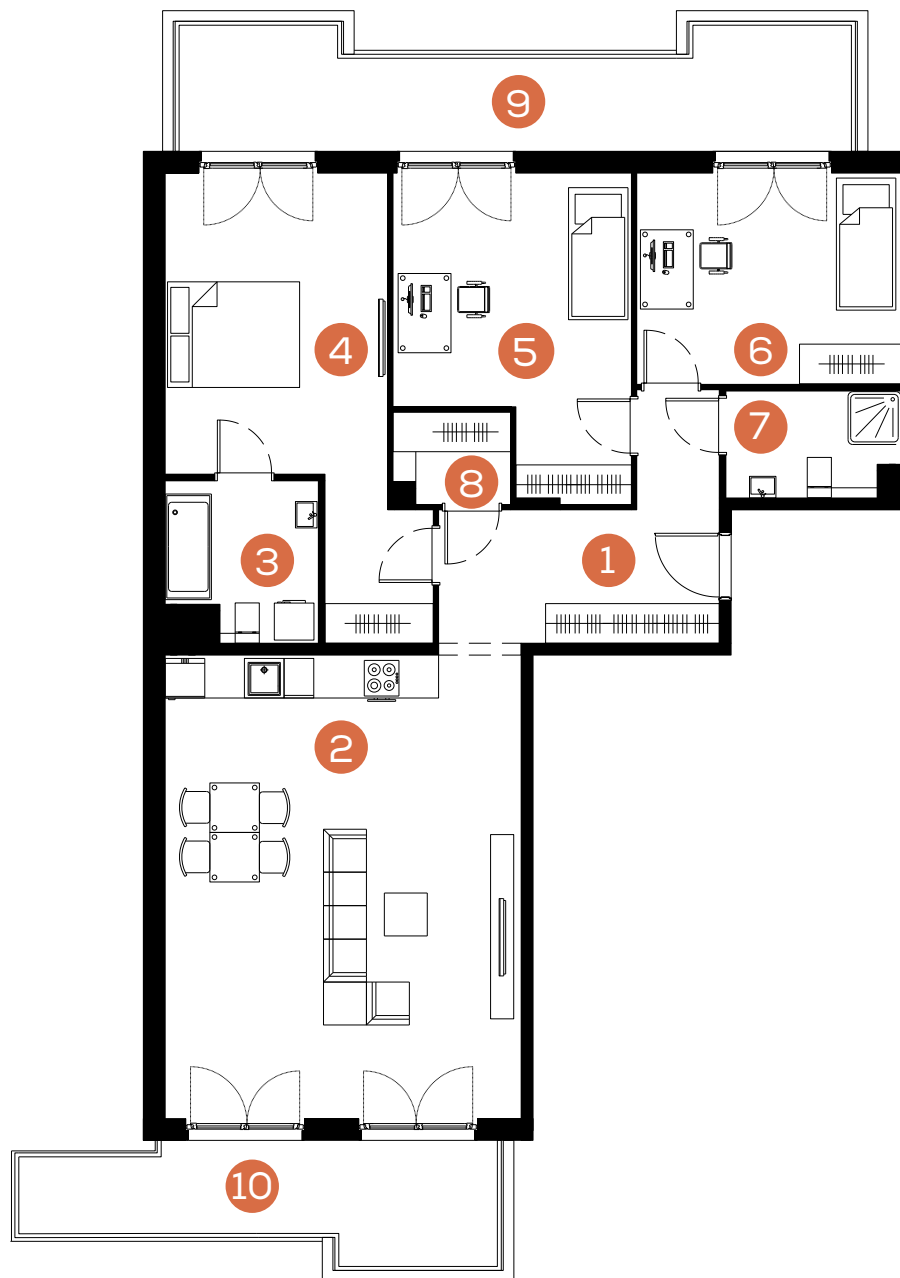
budynek: **C2**

adres: **ul. Rydlówka**

Pomieszczenie	m ²
1. Hol	10,70
2. Pokój z aneksem kuchennym	37,47
3. Łazienka	5,17
4. Sypialnia	19,05
5. Sypialnia	15,23
6. Sypialnia	12,69
7. Łazienka	4,06
8. Garderoba	2,35
Razem:	106,72
9. Balkon	17,81
10. Balkon	10,86

Skala 1: 120 

www.mate3ny.pl



**Mieszkać
Trójkorzystnie**

