

mieszkanie: **22**

piętro: **1**

ilość pokoi: **4**

powierzchnia w m<sup>2</sup>: **106,72**

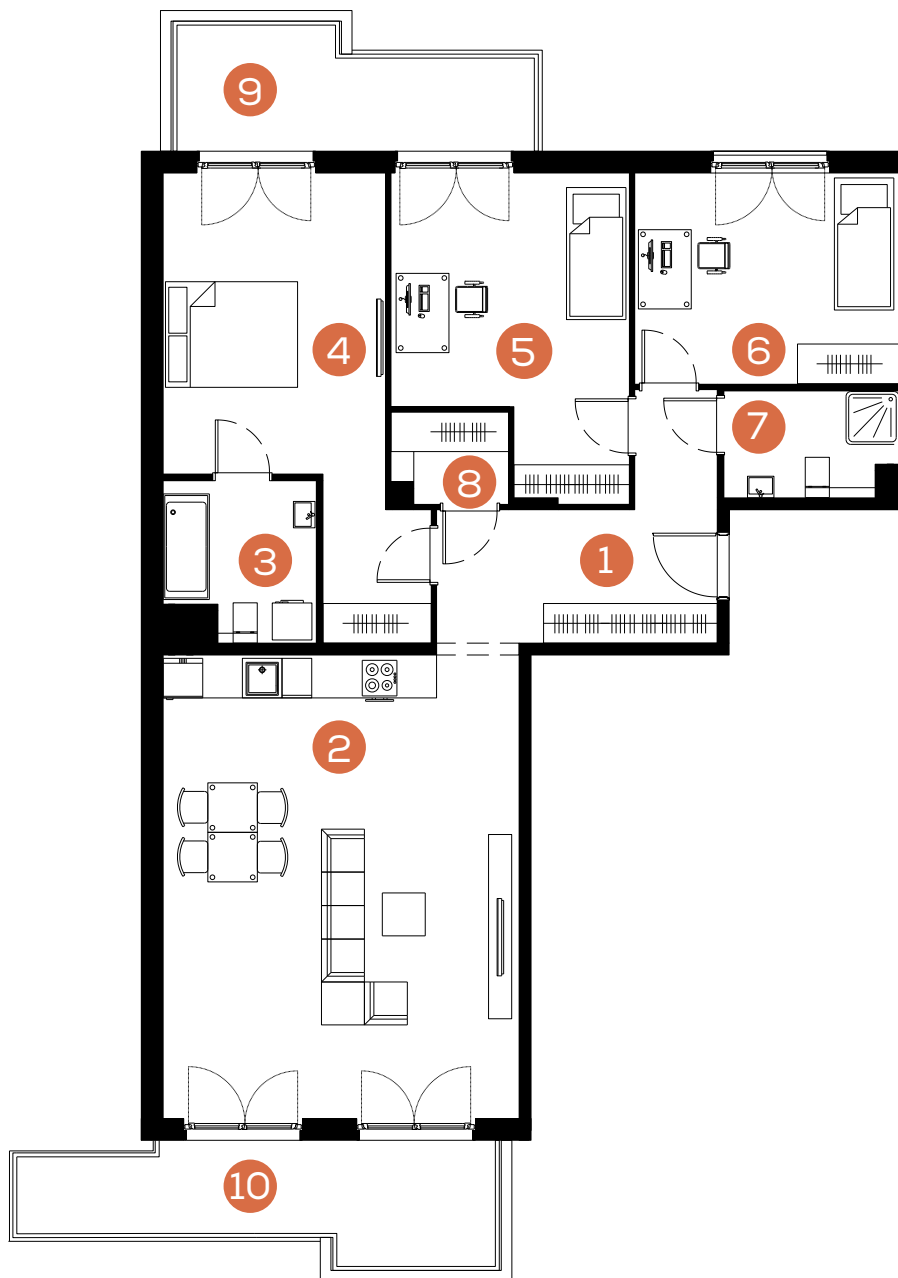
budynek: **C2**

adres: **ul. Rydlówka**

Pomieszczenie	m <sup>2</sup>
1. Hol	10,70
2. Pokój z aneksem kuchennym	37,47
3. Łazienka	5,17
4. Sypialnia	19,05
5. Sypialnia	15,23
6. Sypialnia	12,69
7. Łazienka	4,06
8. Garderoba	2,35
<b>Razem:</b>	<b>106,72</b>
9. Balkon	9,35
10. Balkon	10,86

Skala 1: 120 

[www.mate3ny.pl](http://www.mate3ny.pl)



**Mieszkać  
Trójkorzystnie**

