

mieszkanie: **15**

piętro: **parter**

ilość pokoi: **3**

powierzchnia w m<sup>2</sup>: **62,29**

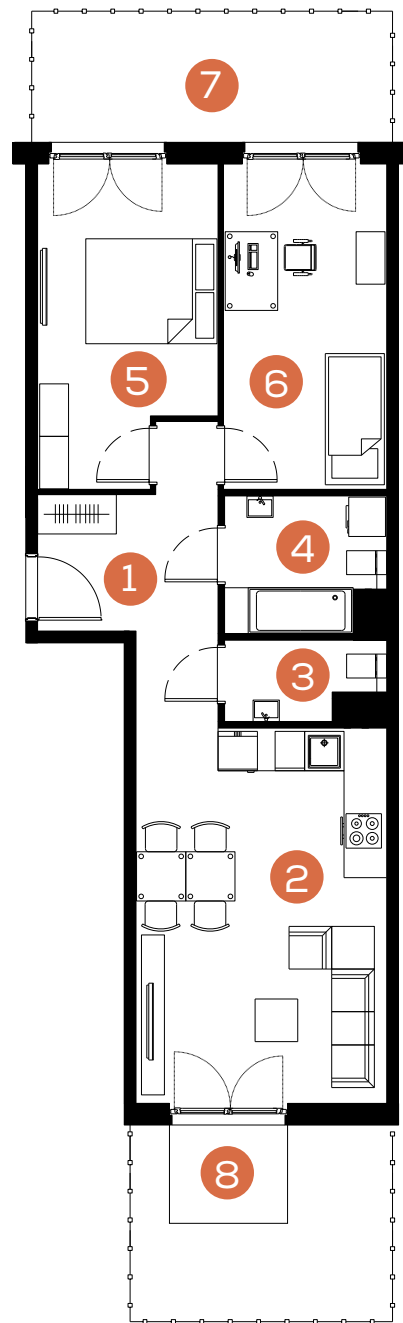
budynek: **C2**

adres: **ul. Rydlówka**

Pomieszczenie	m <sup>2</sup>
1. Hol	8,56
2. Pokój z aneksem kuchennym	21,62
3. WC	2,68
4. Łazienka	4,82
5. Sypialnia	12,37
6. Sypialnia	12,24
<b>Razem:</b>	<b>62,29</b>
7. Taras z ogródkiem	11,00
8. Taras z ogródkiem	12,00

Skala 1: 120 

[www.mate3ny.pl](http://www.mate3ny.pl)



Mieszkaj  
Trójkorzystnie

