

mieszkanie: **14**

piętro: **4**

ilość pokoi: **3**

powierzchnia w m²: **65,51**

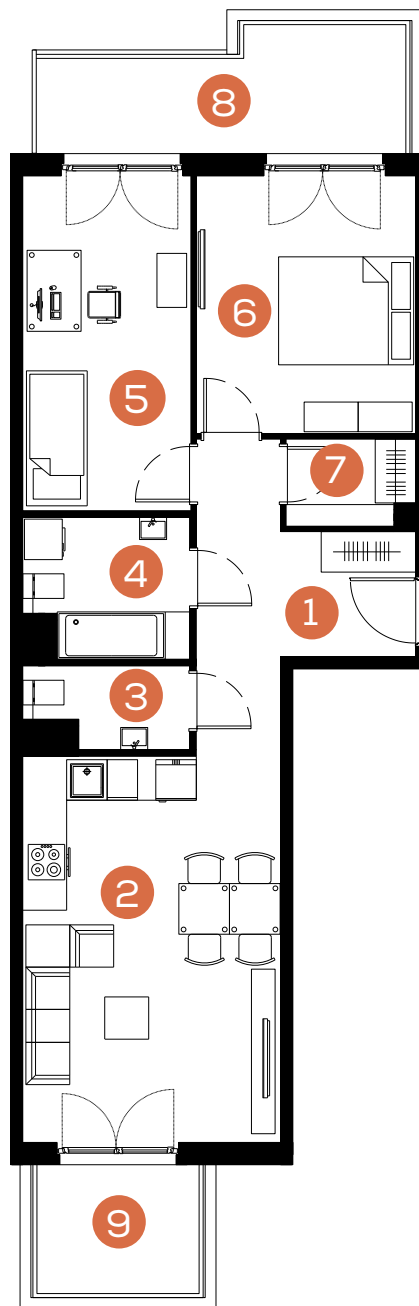
budynek: **C2**

adres: **ul. Rydlówka**

| Pomieszczenie | m ² |
|------------------------------|----------------|
| 1. Hol | 9,49 |
| 2. Pokój z aneksem kuchennym | 21,62 |
| 3. WC | 2,68 |
| 4. Łazienka | 4,82 |
| 5. Sypialnia | 12,24 |
| 6. Sypialnia | 12,31 |
| 7. Garderoba | 2,35 |
| Razem: | 65,51 |
| 8. Balkon | 9,48 |
| 9. Balkon | 5,28 |

Skala 1: 120 

www.mate3ny.pl



**Mieszkaj
Trójkorzystnie**

