

mieszkanie: **26**

piętro: **parter**

ilość pokoi: **3**

powierzchnia w m²: **58,37**

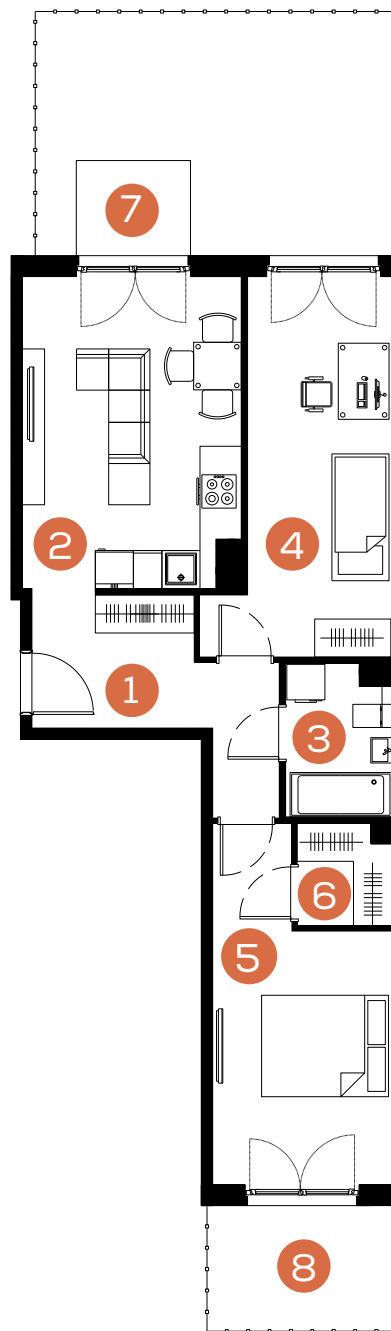
budynek: **C1**

adres: **ul. Rydlówka**

Pomieszczenie	m ²
1. Hol	8,26
2. Pokój z aneksem kuchennym	16,53
3. Łazienka	3,83
4. Sypialnia	14,24
5. Sypialnia	13,22
6. Garderoba	2,29
Razem:	58,37
7. Taras z ogródkiem	22,01
8. Taras z ogródkiem	5,94

Skala 1: 120 

www.mate3ny.pl



**Mieszkaj
Trójkorzystnie**

