

mieszkanie: 5

piętro: 1

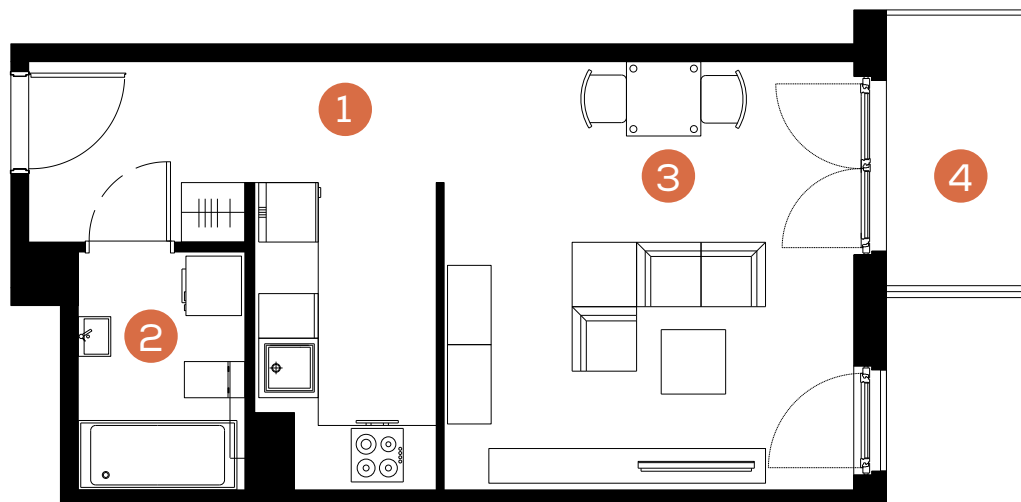
ilość pokoi: 1

powierzchnia w m<sup>2</sup>: 33,29

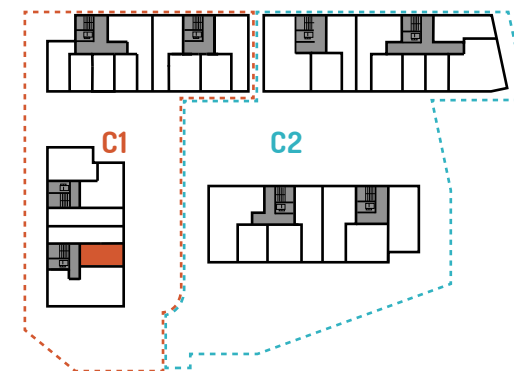
budynek: C1

adres: ul. Rydlówka

Pomieszczenie	m <sup>2</sup>
1. Hol z aneksem kuchennym	11,67
2. Łazienka	3,97
3. Pokój dzienny	17,65
<b>Razem:</b>	<b>33,29</b>
4. Balkon	3,71



Skala 1: 80 



[www.mate3ny.pl](http://www.mate3ny.pl)

**GRUPA BUMA**  
 Biuro Sprzedaży  
 Kraków, ul. Wadowicka 3.  
 tel. +48 12 290 05 05  
 e-mail: [mieszkania@buma.com.pl](mailto:mieszkania@buma.com.pl)

Niniejsza informacja nie stanowi oferty handlowej w rozumieniu art. 71 Kodeksu Cywilnego. Aranżacja mieszkania przedstawiona na rzucie jest przykładowa i może ulec zmianie. Wymiary pomieszczeń, lokalizację przyborów sanitarnych i inne podano na podstawie projektu wykonawczego. W trakcie realizacji mogą wystąpić niewielkie zmiany w stosunku do informacji zawartych w niniejszej karcie.